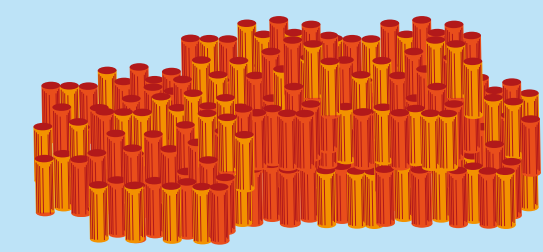
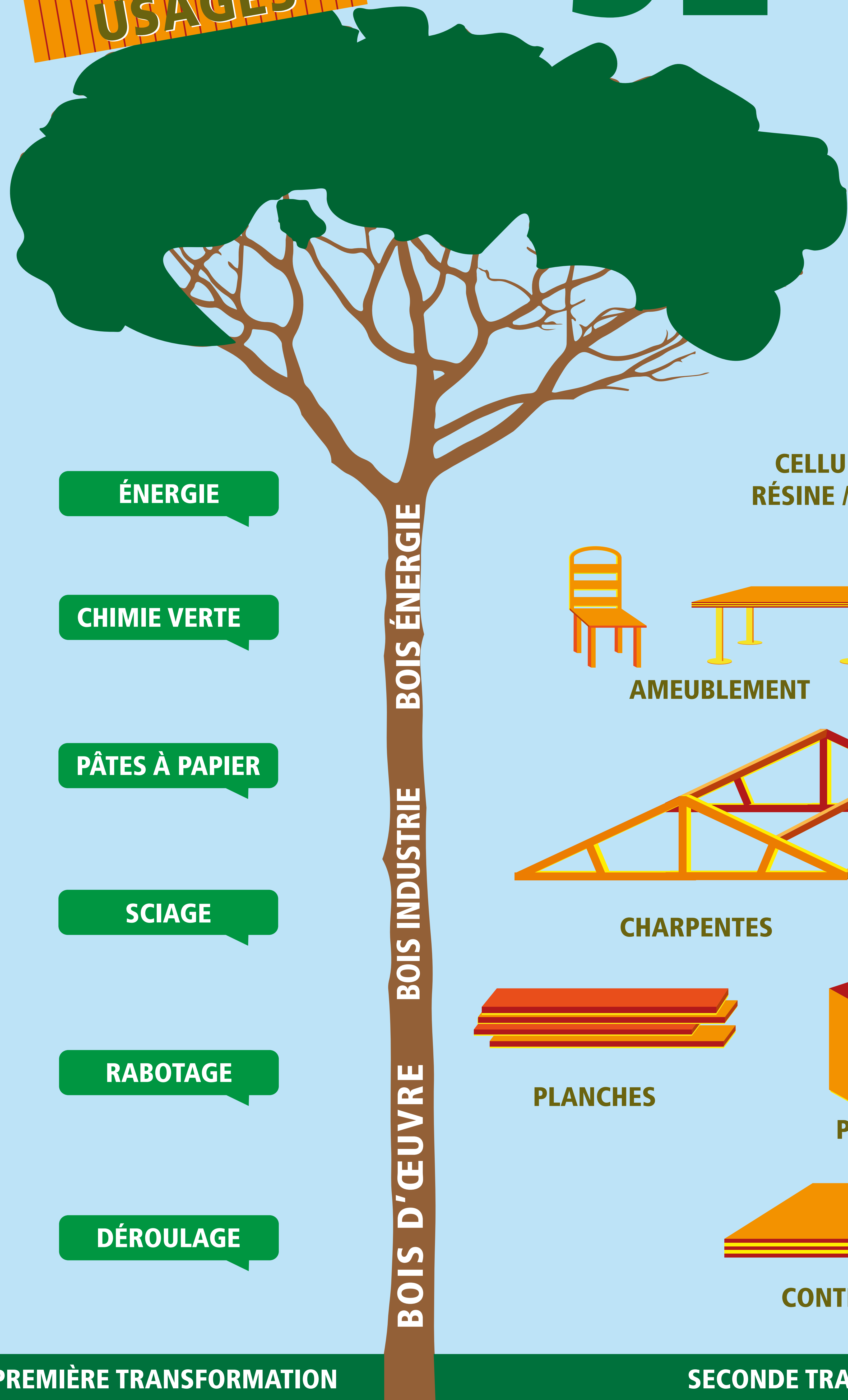
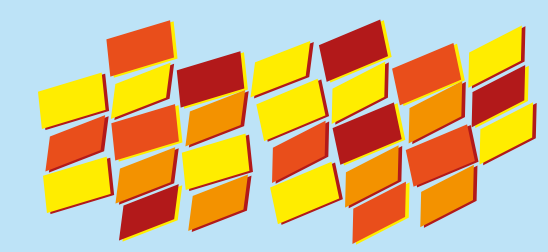


# UN JOUR, CE PIN MARITIME SE TRANSFORMERA

Le PIN MARITIME  
MULTIPLÉS  
USAGES



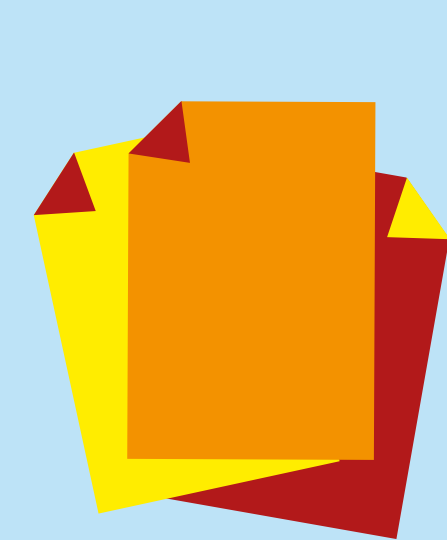
GRANULÉS



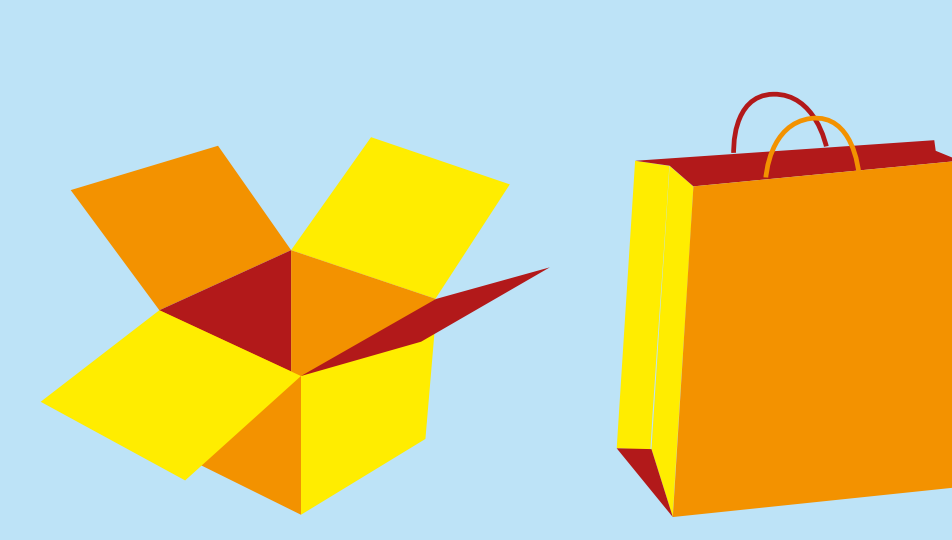
PLAQUETTES



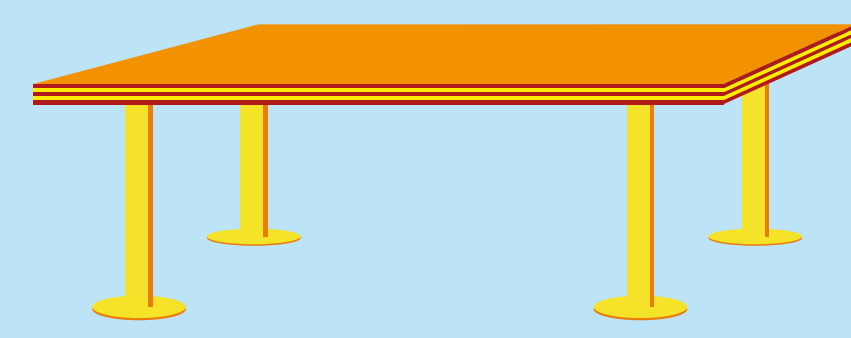
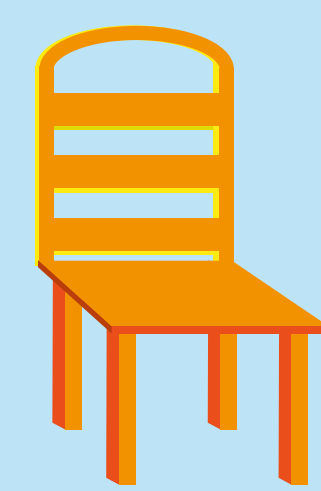
CELLULOSES RAFFINÉES /  
RÉSINE / EXTRAITS VÉGÉTAUX



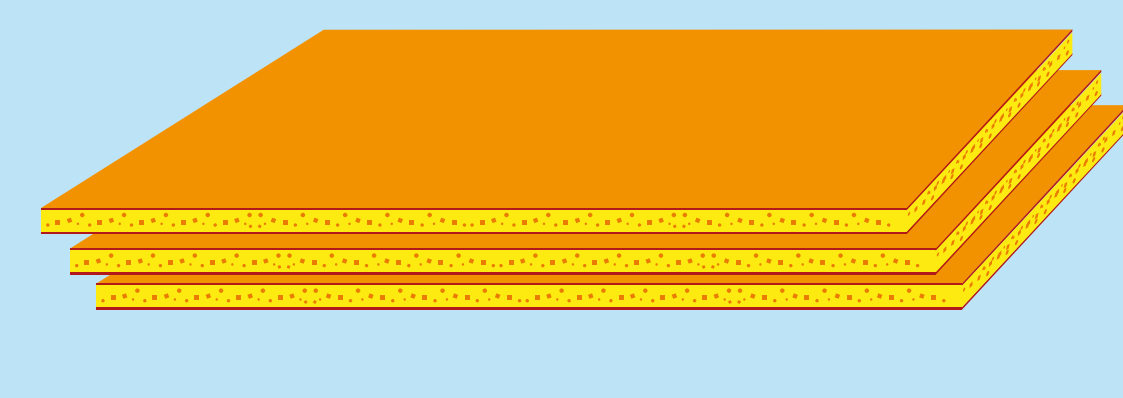
PÂTES À PAPIER



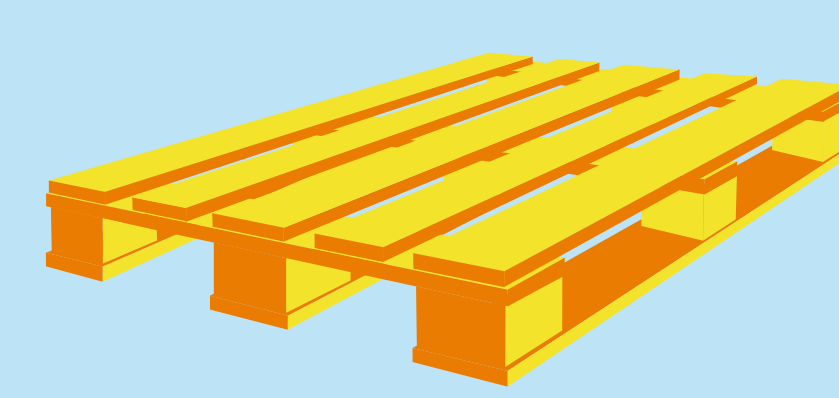
CARTONS / SACS



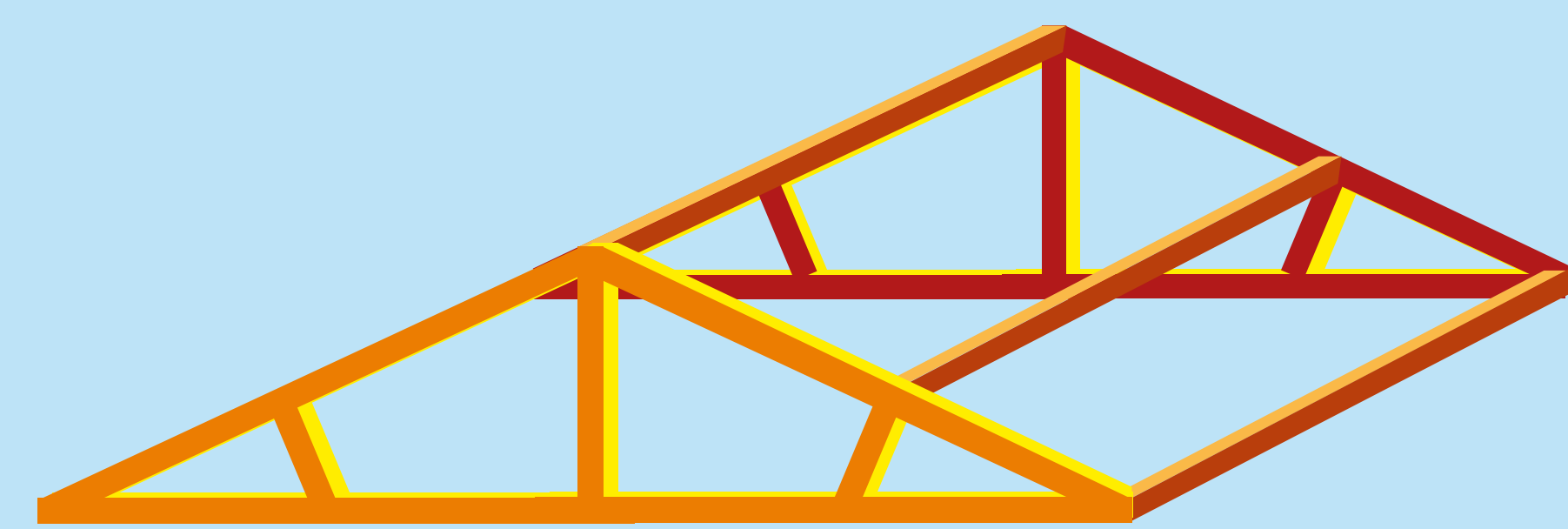
AMEUBLEMENT



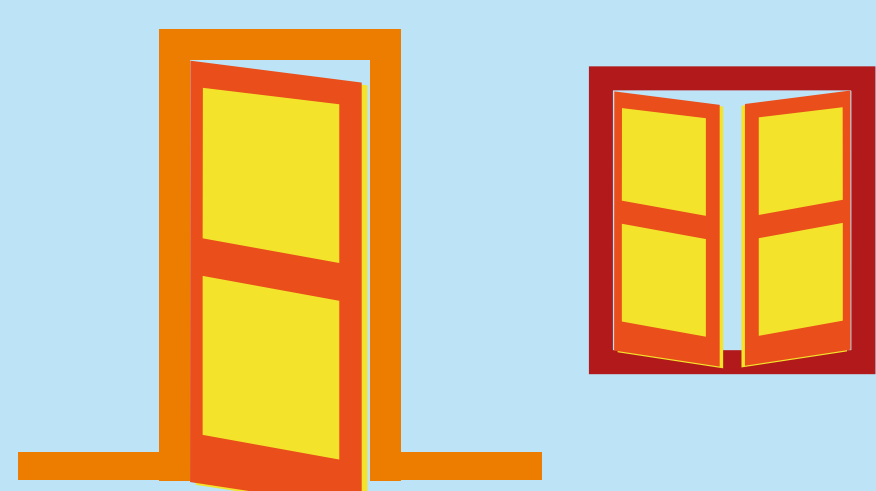
PANNEAUX



PALETTES



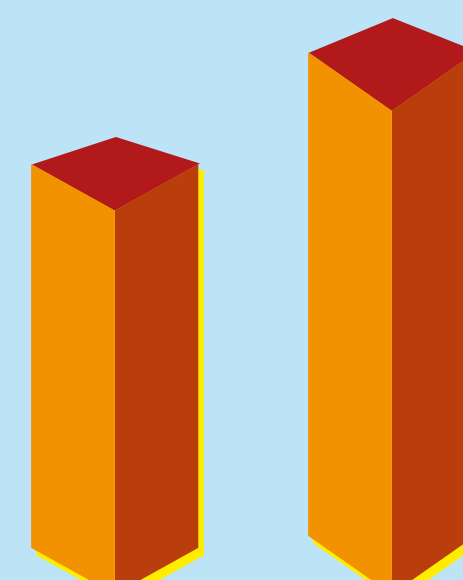
CHARPENTES



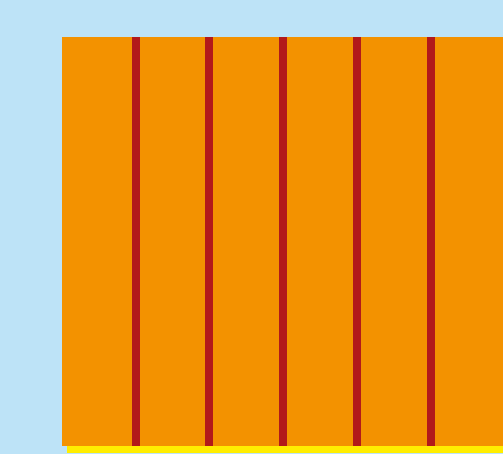
MENUISERIES



PLANCHES



POUTRES



LAMBRIS, PARQUETS



CONTREPLAQUÉS



GRAINE

0-1 an

PLANTATION

2-10 ans

PREMIÈRES ANNÉES :

PROTÉGER LES JEUNES ARBRES ET LES AIDER À POUSSER.

10-20 ans

CROISSANCE :

FAVORISER LA CROISSANCE DES ARBRES EN RETIRANT LES PLUS FAIBLES POUR LAISSER S'ÉPANOUIR LES ARBRES RESTANTS.

20-30 ans

DÉVELOPPEMENT :

POUSUIVRE LE TRAVAIL DE SÉLECTION AU PROFIT DES PLUS BEAUX ARBRES.

30-50 ans

MATURITÉ :

LES ARBRES SONT RÉCOLTÉS. LE SYLVICULTEUR ASSURE LE RENOUVELLEMENT DE LA FORÊT.

PREMIÈRE TRANSFORMATION

SECONDE TRANSFORMATION

Le Saviez-vous ?

Le bois coupé utilisé dans la construction permet de stocker du CO<sub>2</sub> et de lutter contre l'effet de serre.

Une maison de 150 m<sup>2</sup>

peut stocker jusqu'à

100 tonnes de CO<sub>2</sub>

soit ce que produisent environ

50 voitures circulant ~14.000 km / an.



Avec le soutien de

INTERPROFESSION  
NATIONALE

Pour en savoir plus  
scannez ce flashcode



Pour en savoir plus  
[fibois-landesdegascogne.fr](http://fibois-landesdegascogne.fr)